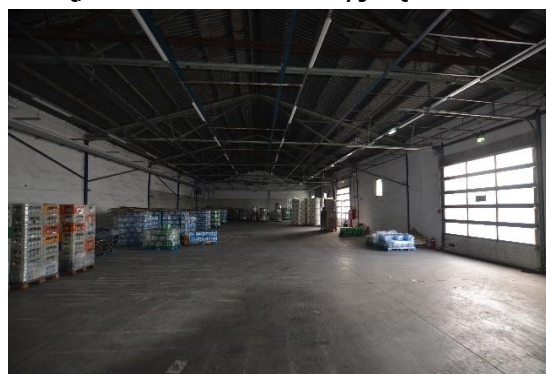


**MERCUS Logistyka Sp. z o.o. z siedzibą w Polkowicach przy ul. Kopalnianej 11 informuje, iż posiada do wynajęcia powierzchnie magazynowe, lokale biurowe oraz handlowo-usługowe:**

- 1)** Hale magazynowe o łącznej powierzchni użytkowej 803,90 m<sup>2</sup> usytuowane bezpośrednio przy Hurtowni Budowlanej Mercus **w Lubinie, ul. M. Skłodowskiej-Curie 174**. W skład kompleksu magazynowego wchodzi 11 pomieszczeń o następujących powierzchniach: 572,2 m<sup>2</sup>, 121,0 m<sup>2</sup>, 35,7 m<sup>2</sup>, 32,9 m<sup>2</sup>, 16,1 m<sup>2</sup>, 7,6 m<sup>2</sup>, 6,1 m<sup>2</sup>, 5,9 m<sup>2</sup>, 3,6 m<sup>2</sup>, 1,2 m<sup>2</sup> i 1,0 m<sup>2</sup>. Cały magazyn posiada cztery niezależne bramy wjazdowe i wyposażony jest w instalację elektryczną, wodno-kanalizacyjną i c.o.



- 2)** Lokal o powierzchni użytkowej o pow. 209 m<sup>2</sup> usytuowany w **Legnicy przy ul. Jaworzyńskiej 116**, w którego skład wchodzi 1 pomieszczenie usługowo-handlowe, 1 pomieszczenie socjalno-biurowe oraz 3 pomieszczenia sanitarne. Lokal usytuowany jest na parterze budynku wolnostojącego o wysokości 3,2 m. Lokal wyposażony jest we wszystkie media.

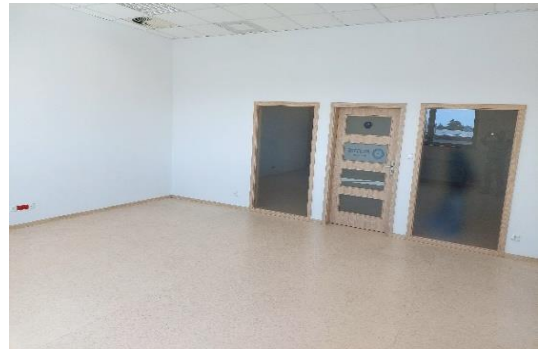


- 3)** Lokal w **Lubinie przy ul. T. Kościuszki 15 A** o pow. 111 m<sup>2</sup>, w którego skład wchodzi 1 pomieszczenie usługowo-handlowe, 2 magazyny oraz pomieszczenie sanitarne. Lokal usytuowany jest na parterze budynku

wolnostojącego z oddzielnym wejściem oraz witryną sklepową. Lokal wyposażony jest we wszystkie media wraz z alarmem.



- 4) Lokal o powierzchni użytkowej 36,52 m<sup>2</sup>, który jest usytuowany w części biurowej **Galerii Gwiazdnej w Legnicy** na II piętrze (winda i toalety w korytarzu wspólnym).



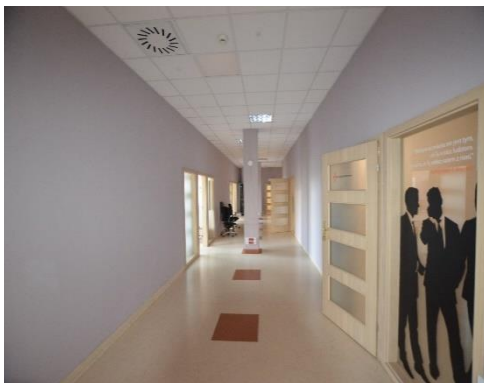
- 5) Lokal o powierzchni użytkowej 179,32 m<sup>2</sup>, który usytuowany jest na I piętrze w części biurowej **Galerii Gwiazdnej w Legnicy** (winda w korytarzu wspólnym). W lokalu znajdują się 2 pomieszczenia biurowe o powierzchniach 76,90 m<sup>2</sup> i 55,91 m<sup>2</sup>, korytarz wraz z aneksem kuchennym (29,62 m<sup>2</sup>) oraz 2 oddzielnymi toaletami (12,73 m<sup>2</sup> i 4,16 m<sup>2</sup>). Lokal wyposażony jest we wszystkie media.



- 6) Lokal handlowo-usługowy położony w **Legnicy przy ul. Jaworzyńskiej 116**, który składa się z 6 pomieszczeń o łącznej powierzchni 335,8 m<sup>2</sup> (hala handlowo-usługowa 299,4 m<sup>2</sup>, pom. socjalne 14,2 m<sup>2</sup>, magazyn 13,3 m<sup>2</sup>, WC 4,1 m<sup>2</sup>, serwerownia 3,7 m<sup>2</sup>, schowek 1,1 m<sup>2</sup>). Lokal wyposażony jest we wszystkie media wraz z alarmem.



- 7) Lokal o powierzchni użytkowej 445,37 m<sup>2</sup>, który usytuowany jest na I piętrze w części biurowej **Galerii Gwiazdnej w Legnicy** (winda osobowa w korytarzu wspólnym), w którego skład wchodzi pomieszczenia biurowe o powierzchniach 43,90 m<sup>2</sup>, 45,23 m<sup>2</sup>, 51,75 m<sup>2</sup>, 27,07 m<sup>2</sup>, 30,31 m<sup>2</sup>, 42,98 m<sup>2</sup>, 37,69 m<sup>2</sup>, sala konferencyjna o powierzchni 91,25 m<sup>2</sup>, korytarz o powierzchni 51,68 m<sup>2</sup>, archiwum o powierzchni 10,50 m<sup>2</sup> oraz 2 oddzielne toalety (7,97 m<sup>2</sup> i 5,04 m<sup>2</sup>). Lokal wyposażony jest we wszystkie media, istnieje również możliwość oddzielnego wynajmu poszczególnych pomieszczeń biurowych.



Wszelkich informacji dotyczących wskazanych lokali/powierzchni udziela Ryszard Walacik, Kierownik Zespołu Zarządzania Nieruchomościami i Komerccjalizacji, tel. 722-241-704, email: [ryszard.walacik@mercus.com.pl](mailto:ryszard.walacik@mercus.com.pl)